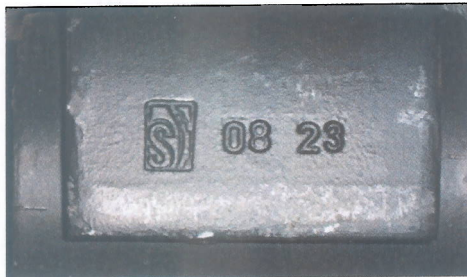


Melle/Germany November 16,2011

Dear Sirs,

We, Schomacker Federwerk GmbH, inform you that all springs manufactured by Schomacker are labeled and stamped in the same way:

- **Stamping:** Schomaecker springs are hot-stamped with the Schomaecker logo («S») and with the date of production (Year / Week) on the outer surface of the “eye” of the spring.



- **Labeling:** All Schomaecker springs have a label on the surface of the spring, which shows you the white Schomaecker logo («S») on a blue background. Furthermore, you see in black color the Schomaecker part number and the OEM part number as well as a barcode on a white background.



We hope that this information will help you to distinguish the fake from high quality Schomaecker springs.

SCHOMÄCKER FEDERNWERK GMBH  
Borgholzhausener Straße 1  
49324 Melle  
GERMANY

ppa 

Мы, компания Шумахер, информируем Вас о том, что все рессоры, производимые заводом Шумахер, имеют строгую маркировку и штамповку :

- **Штамповка:** Рессоры Шумахер проштампованы фирменным логотипом («S») и датой производства (Год / Неделя) на внешней поверхности «уха» рессоры



- **Маркировка:** Все рессоры Шумахер имеют этикетку на поверхности рессоры с фирменным логотипом «S» белого цвета на голубом фоне. Кроме того, черным цветом прописаны номер Шумахера, оригинальный номер детали, а также штрих-код на белом фоне.



Надеемся, что данная информация поможет Вам отличить подделку от качественной рессорной продукции Шумахер.

SCHOMÄCKER FEDERNWERK GMBH

Borgholzhausener Straße 1

49324 Melle

GERMANY

PPa  
